

# 起重機仕様

吊り物もできる、多目的クレーン。  
 労働局検査を受検し、移動式クレーンとなります。  
 主巻ドラムには遊星機構を装置し、動力降下が行えます。  
 特に、第3ドラムシリーズではワイヤの掛け替え無しで、  
 フック作業とバケット作業が可能。



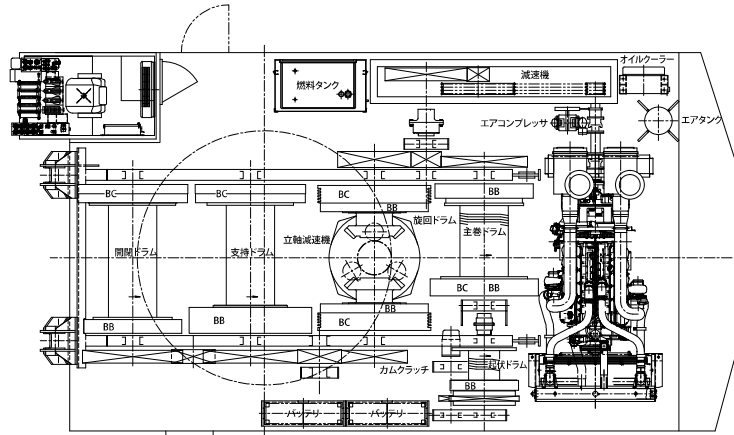
第3ドラム



フックバケット



跳ね上げ階段 (オプション)



機構配置図

## 諸元表 Specifications

MODEL	第3ドラムシリーズ		353GDA-HII		403GDA-H		503GDA-HII		603GDA-HII			
	起重機GDAシリーズ		350GDA-HII		400GDA-H		500GDA-HII		600GDA-HII			
クレーン作業 Crane work	主巻 Main	最大定格総荷重 Max.Load×Radius	掛数	8本掛	6本掛	10本掛	6本掛	8本掛	6本掛	10本掛	6本掛	
		巻上速度 Hoisting Speed	m/min	12.4	16.0	10.0	16.7	16.5	21.9	11.5	19.2	
		巻下速度 Lowering Speed	m/min	6.0	7.7	4.8	8.1	8.5	11.4	6.0	10.0	
		基本ジブ 最長ジブ Basic/Max Jib Length	m	18/27		18/27		18/30		20/33		
	補巻 Aux.	ロープ径 Wire Rope Diameter	mm	φ28.0		φ28.0		φ35.5		φ35.5		
		最大定格総荷重 Max.Load×Radius	ton	10.5		15.7		20.0		15.7		
		巻上速度 Hoisting Speed	m/min	38.5		39.6		40.1		39.1		
		ロープ径 Wire Rope Diameter	mm	φ20.0		φ28.0		φ28.0		φ28.0		
		Jib Luffing Wire Rope Speed	起伏ロープ速度 巻上 up	m/min	6.1~7.6		6.4~7.9		5.2~6.6		5.1~6.4	
			巻下 down	m/min	3.6~4.5		3.8~4.7		3.1~3.9		2.9~3.7	
バケット作業 Bucket work	旋回速度 Slewing Speed	rpm	2.3		2.3		2.25		2.26			
	直巻荷重 Line Pull Capa.	ton	15.0		18.0		20.0		23.0			
	標準グラブバケット Bucket for Sand	m <sup>3</sup> ×ton	3.5×8.0		4.0×10.0		5.0×10.0		6.0×11.0			
	支持ロープ巻上速度 Hoisting Speed	m/min	76.3		80.0		80.2		79.6			
	開閉ロープ巻上速度 Closing/Opening Speed	m/min	70.9		74.6		74.3		74.1			
	支持・開閉ロープ径 Wire Rope Diameter	mm	φ34.0		φ34.0		φ40.0		φ40.0			
	総行程 Total Hoist Stroke	m	40.0		40.0		40.0		40.0			
一般仕様 Specification	エンジン出力 Diesel Engine	kW/rpm	403/1800		522/1800		571/1800		709/1800			
	後部旋回半径 Rear Slewing Radius	m	5.53		5.585		6.5		6.7			
	ローパス径 Roller Path Diameter	m	φ3.79		φ3.79		φ4.0		φ4.2			
標準台船寸法 (参考) Std.Barge Size		m	35.0×14.5×2.5		37.0×15.5×2.5		40.0×16.5×3.0		42.0×17.5×3.0			

## ■性能表 Performance Table

	ジブ長さ	ジブ角度		30°	35°	40°	45°	50°	55°	60°	65°	70°	75°	80°	
		主巻	補巻	定格総荷重	作業半径	定格総荷重	作業半径	定格総荷重	作業半径	定格総荷重	作業半径	定格総荷重	作業半径	定格総荷重	作業半径
353GDA-HII 350GDA-HII	18m	主巻	8本掛	21.1	22.6	24.4	26.7	29.5	33.1	37.7	43.8	51.9	63.2	80.0	
			6本掛	21.1	22.6	24.4	26.7	29.5	33.1	37.7	43.8	51.9	60.0		
		補巻	2本掛	10.5											
			8本掛	17.1	18.5	20.1	22.2	24.8	28.2	32.5	38.1	45.8	56.8	73.4	
	21m	主巻	8本掛	17.1	18.5	20.1	22.2	24.8	28.2	32.5	38.1	45.8	56.8	73.4	
			6本掛	20.9	20.0	18.9	17.7	16.4	14.9	13.4	11.8	10.2	8.4	6.6	
		補巻	2本掛	10.5											
			8本掛	14.0	15.2	16.8	18.7	21.1	24.2	28.2	33.5	40.8	51.5	67.8	
	24m	主巻	8本掛	14.0	15.2	16.8	18.7	21.1	24.2	28.2	33.5	40.8	51.5	67.8	
			6本掛	23.5	22.4	21.2	19.8	18.3	16.7	14.9	13.1	11.2	9.2	7.2	
		補巻	2本掛	10.5											
			8本掛	11.5	12.6	14.0	15.8	18.1	21.0	24.7	29.7	36.7	46.8	62.8	
27m	主巻	8本掛	11.5	12.6	14.0	15.8	18.1	21.0	24.7	29.7	36.7	46.8	62.8		
		6本掛	26.1	24.9	23.5	21.9	20.2	18.4	16.4	14.4	12.2	10.0	7.7		
	補巻	2本掛	10.5												
		8本掛	14.2	15.4	17.1	19.1	21.7	25.1	29.5	35.6	44.2	57.2	79.0		
403GDA-H 400GDA-H	18m	主巻	10本掛	25.2	26.9	29.1	31.8	35.3	39.7	45.5	53.2	63.9	79.5	100.0	
			6本掛	25.2	26.9	29.1	31.8	35.3	39.7	45.5	53.2	60.0			
		補巻	2本掛	15.7											
			10本掛	20.6	22.1	24.1	26.5	29.7	33.7	38.9	46.0	55.9	70.6	94.2	
	21m	主巻	6本掛	21.1	20.1	19.1	17.9	16.5	15.1	13.6	12.0	10.3	8.6	6.8	
			2本掛	15.7											
		補巻	10本掛	17.0	18.4	20.2	22.4	25.2	28.9	33.7	40.3	49.5	63.3	86.0	
			6本掛	17.0	18.4	20.2	22.4	25.2	28.9	33.7	40.3	49.5	60.0		
	24m	主巻	2本掛	23.7	22.6	21.4	20.0	18.5	16.8	15.1	13.2	11.3	9.3	7.3	
			2本掛	10.7											
		補巻	8本掛	14.2	15.4	17.1	19.1	21.7	25.1	29.5	35.6	44.2	57.2	79.0	
			6本掛	14.2	15.4	17.1	19.1	21.7	25.1	29.5	35.6	44.2	57.2	79.0	
27m	主巻	2本掛	26.3	25.1	23.7	22.1	20.4	18.5	16.6	14.5	12.4	10.1	7.8		
		2本掛	10.7												
	補巻	8本掛	17.4	18.7	20.5	22.7	25.6	29.3	34.3	41.1	51.0	66.2	90.0		
		6本掛	17.4	18.7	20.5	22.7	25.6	29.3	34.3	41.1	51.0	66.2	90.0		
503GDA-HII 500GDA-HII	18m	主巻	10本掛	29.5	31.4	33.8	36.9	40.8	45.9	52.5	61.5	74.3	93.4	120.0	
			6本掛	29.5	31.4	33.8	36.9	40.8	45.9	52.5	61.5	74.3	90.0		
		補巻	2本掛	15.7											
			8本掛	24.4	26.1	28.2	31.0	34.5	39.0	45.0	53.1	64.7	82.4	112.3	
	21m	主巻	6本掛	24.4	26.1	28.2	31.0	34.5	39.0	45.0	53.1	64.7	82.4	90.0	
			2本掛	21.2	20.3	19.2	18.0	16.7	15.3	13.8	12.2	10.5	8.8	7.0	
		補巻	2本掛	15.7											
			8本掛	20.5	22.0	23.9	26.4	29.5	33.6	39.0	46.5	57.1	73.6	101.7	
	24m	主巻	6本掛	20.5	22.0	23.9	26.4	29.5	33.6	39.0	46.5	57.1	73.6	90.0	
			2本掛	23.8	22.8	21.5	20.1	18.6	17.0	15.3	13.4	11.5	9.5	7.5	
		補巻	2本掛	15.7											
			8本掛	17.4	18.7	20.5	22.7	25.6	29.3	34.3	41.1	51.0	66.2	90.0	
27m	主巻	6本掛	26.4	25.2	23.8	22.3	20.6	18.7	16.8	14.7	12.5	10.3	8.0		
		2本掛	10.7												
	補巻	8本掛	14.9	16.1	17.7	19.8	22.4	25.8	30.4	36.7	45.8	60.1	85.2		
		6本掛	29.0	27.7	26.1	24.4	22.5	20.4	18.3	16.0	13.6	11.1	8.6		
603GDA-HII 600GDA-HII	20m	主巻	10本掛	30.8	32.7	35.2	38.4	42.5	47.9	55.2	65.5	80.8	105.5	150.9	
			6本掛	30.8	32.7	35.2	38.4	42.5	47.9	55.2	65.5	80.8	90.0		
		補巻	2本掛	15.7											
			8本掛	24.9	26.6	28.8	31.6	35.1	39.7	45.6	53.7	64.9	81.7	108.8	
	24m	主巻	6本掛	24.9	26.6	28.8	31.6	35.1	39.7	45.6	53.7	64.9	81.7	90.0	
			2本掛	24.1	23.0	21.8	20.4	18.9	17.3	15.6	13.8	11.9	9.9	7.9	
		補巻	2本掛	15.7											
			8本掛	21.3	22.8	24.8	27.4	30.7	34.8	40.4	47.9	58.4	74.3	100.4	
	27m	主巻	6本掛	21.3	22.8	24.8	27.4	30.7	34.8	40.4	47.9	58.4	74.3	90.0	
			2本掛	26.7	25.5	24.1	22.6	20.9	19.0	17.1	15.0	12.9	10.7	8.4	
		補巻	2本掛	15.7											
			8本掛	16.8	18.1	19.8	22.0	24.7	28.3	33.1	39.6	49.0	63.4	88.0	
30m	主巻	6本掛	29.3	27.9	26.4	24.7	22.8	20.8	18.6	16.3	13.9	11.4	8.9		
		2本掛	10.7												
	補巻	2本掛	10.7												
		8本掛	14.5	15.8	17.3	19.3	21.9	25.2	29.7	35.8	44.6	58.2	81.9		
33m	主巻	6本掛	31.9	30.4	28.7	26.8	24.7	22.5	20.1	17.6	14.9	12.2	9.4		
		2本掛	10.7												

※数値は予告なく変更することがあります。 ※吊上総荷重が表記定格総荷重を超えない範囲でご利用下さい。 ※補巻はオプション仕様です。